

DEMETRA

Dimensioni:

Misura standard: 250 x 24 mm

Area di stampa: 33 x 19 mm

Size:

Standard size: 250 x 24 mm

Printing area: 33 x 19 mm



COLORI DISPONIBILI

AVAILABLE COLOURS



E ALTRI..
AND OTHER..

PERSONALIZZAZIONE

CUSTOMIZATION

incisione laser

laser engraving



Demetra è prodotto con plastica riciclata.
Demetra is produced with recycled plastic.

Demetra è un sigillo in plastica regolabile con poca resistenza sulla trazione (inferiore a 4kn).

La sua fragilità è stata studiata in modo che si possa **spezzare immediatamente** in caso di necessità, con forte trazione manuale.

Il sigillo diventa molto adatto per identificare:

- estintori

- controllo delle **porte anti panico**
- per segnalare il marchio su calzature
- altre situazioni con necessità di spezzare facilmente il sigillo

Demetra is a plastic adjustable seal with low resistance on traction (less than 4kn).

Its fragility has been designed so that it **can be broken immediately** if necessary, with strong manual traction. The seal becomes very suitable to identify:

- **fire extinguishers**
- control of **anti-panic doors**
- to signal the brand on footwear
- other situations with the need to easily break the seal

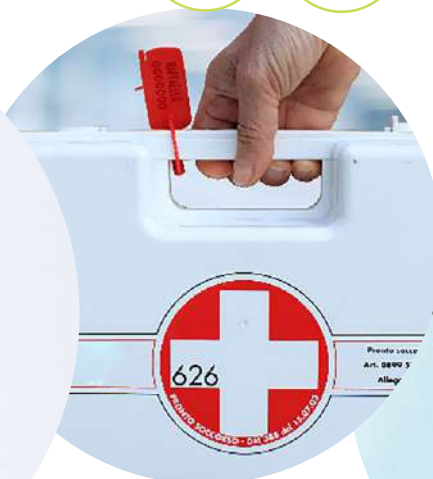
Demetra (misura standard)

Demetra (Standard size)

SAMPLE 0000

APPLICAZIONE

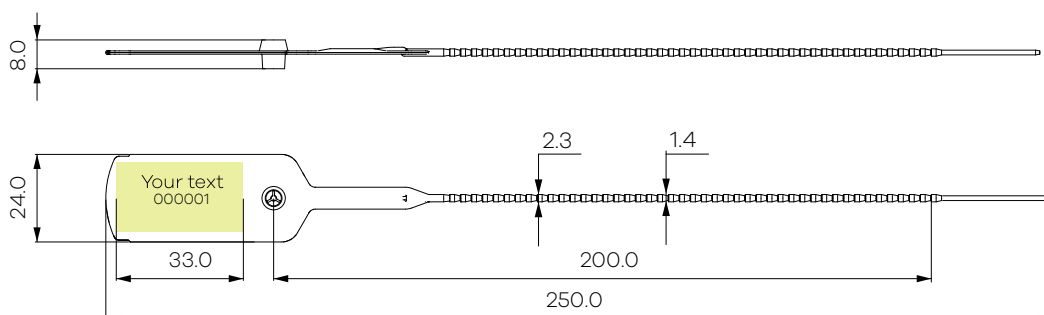
APPLICATION



SCHEMA TECNICA

DATA SHEET

STANDARD SIZE



Scala 1:2

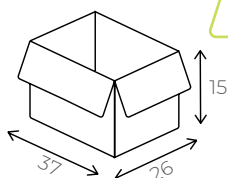
Area di stampa/Printing area

IMBALLAGGIO

PACKAGING

Scatola Demetra

Pack Demetra
1000 pz x pack



VARIANTI SIGILLO

Options of seal



NON CI SONO VARIANTI DISPONIBILI PER QUESTO MODELLO.
THERE ARE NO OPTIONS AVAILABLE.

PRETAGLIO	DOPPIA MATRICE DOUBLE MATRIX	DENTINI TEETH	FORO PORTA CARTELLINO LABEL HOLDER HOLE
✗	✗	✗	✗

LEGENDA A PAGINA 75.
LEGEND ON PAGE 75.